



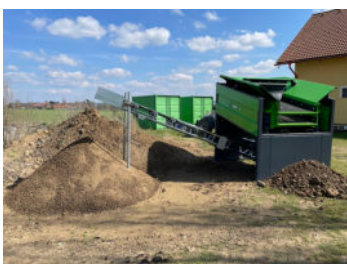
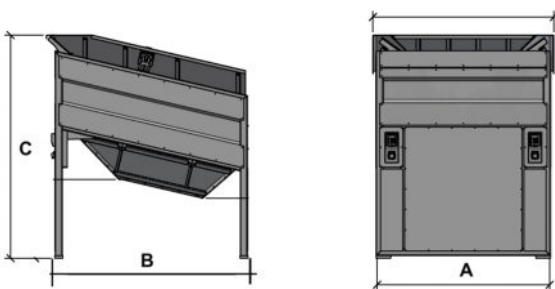
TWIN MOTOR 2 MS OMEGA

Výkon třídíče	30 - 70 tun/hod	Dvousítný vibrační třídíč.
Maximální šířka lopaty	1800 mm	Vhodný pro nakladače a bagry s šířkou lopaty do 180 cm.
Plocha síta	2 x 2 m ²	
Příkon	400 V / 1,8 kW	Dvousítný vibrační třídíč s jednoduchou robustní konstrukcí, vysokým výkonem, nízkými náklady a minimálními nároky na údržbu a servis. Přednostní třídíče je snadná manipulace, nízká hmotnost, jeho přeprava a možnost rychlé výměny sít. Unikátní verze dvousítného vibračního třídíče umožňující odvod materiálu prostřednictvím dopravníků do 3 stran. Třídíč lze dovybavit výsypkami, které umožní třdit na dvě frakce a nadsítne. Po instalaci děliče zůstane roztríděný materiál před třídíčem separovaný.
Hmotnost	1800 kg	
Šířka (A)	2040 mm	
Délka (B)	2160 mm	
Výška (C)	2500 mm	

Vhodný ke strojům: AVANT 500/600

Volitelné příslušenství:

- dopravníky v délkách 3, 4, 5 a 6 metrů
- výsyvky a děliče
- různé typy sít



Výrobce si vyhrazuje právo změny technické specifikace třídíčů bez předchozího upozornění. Pro přesné technické údaje, jako jsou například přepravní rozměry a hmotnosti, nás vždy kontaktujte.